

Teknisk datablad:

Produkt navn	PipeBloc PWP® brandpakning
Produkt kode	PW
Dato for oprettelse	21/07/2014
Version	02
Unik ID kode	PWP



Kort om produktet:

PipeBloc PWP® brandpakning designet og testet til at forsegle installationsgennemføringer af plastikrør, metalrør, samt isolerede rør ved hjælp af intumiserede grafit, således at **PipeBloc PWP®** brandpakning lukker installationen ved brand. Brandpakningen ekspanderer op til 25 gange.

PipeBloc PWP® brandpakning yder op til EI120 brandbeskyttelse i henhold til EN 1366-3 og kan monteres i gipsvæg, beton eller murede vægkonstruktioner og i etagedæk samt i **Stopseal®** brandplader.

Brandpakningerne anvendes til forsegling brandbare installationer og genetablere brandmodstandsevnen i væg eller etage-konstruktioner hvor disse har været brudt af gennemføringer.

Produktdata:

PipeBloc PWP® brandpakning består af en intumiserende grafit masse, brandpakningen leveres emballeret i en letvægts-PVC plastik (skal ikke fjernes), Brandpakningen er designet til at lukke brandbare rør af PP,PE, ABS,MDPE;HDPE,PVC og andre brandbare materialer som således forhindre røgspredning i tilfælde af brand. **PipeBloc PWP®** brandpakning monteres om installationerne uden at fjerne PVC omslaget, så kanten flugter med konstruktionens ydersider.

Bredde / Tykkelse	40mm / afhængig af diameter
Lagerførte størrelser	Ø55, Ø82, Ø110, Ø125, Ø160 og Ø200 mm
Størrelser på forespørgsel	Ø28, Ø32, Ø63, Ø75, Ø90 og Ø250 mm
Densitet	1,3 kg/m ³ .
Ekspansion	25 gange
Reaktion på brand	Klassifikation E – EN 13501-1
Brandmodstand	EN 13501-2
European Technical Assessment	ETA-15/0490, ETAG 026 part 1 & 2
CE mærke	1121-CPR-JA5081
Levetid	>20 år

CE 1121
FSi Limited Westminster Industrial Estate Tam worth Road Measham DE12 7DS, UK 14 1121-CPR-JA5081
ETA-15/0490
ETAG 026-Part 1 ETAG 026-Part 2
PIPEBLOC PWP WRAPS "see ETA-15/0490 for relevant characteristics"



Opbevaring, lagring & bortskaffelse:

PipeBloc PWP[®] brandpakning bør ikke opbevares udendørs, men korte perioder under udendørs betingelser, vil ikke skade produktet. Produktet lagres indendørs, tørt og frostfrit ved temperaturer mellem +5° - +30°C. Ved skade eller uheld, henviser vi til vor sikkerhedsdatablad.

Overensstemmelse:

PipeBloc PWP[®] brandpakning er produceret inden for EU og opfylder kravene i overensstemmelse med EN ISO 9001:2008. For information vedr. brandtest og brandklassifikationer kontaktes ISOGLOBAL Certificering nr. CF 517

Fordele:

PipeBloc PWP[®] brandpakning er kompatible med polypropylen (PP), polyethylen (PE) og polyvinylchloride (PVC), samt er testet med konfigurationerne U/C og C/C.

Kan lukke/forsegle større fuger og åbninger i kombination med **Stopseal**[®] brandplader.

Producenten har underskrevet en deklARATION om at produktet eller råvarerne i produktet ikke indeholder nogle stoffer som er klassificeret som sundhedsfarlige i henhold til Directive 67/548/EEC og Regulation (EC) No. 1272/2008 og derfor listet i "Inactive list on dangerous substances" fra EGDS – under hensyntagen til de anviste montagebetingelser.

- Brandmodstandsklasse iht EN 1366-3 EI 120
- Testet i gipsvæg, murværk og beton, samt betondæk.
- Testet på plastik rør – PVC, PE, MDPE, HDPE, PP og ABS.
- Testet i store installationsåbninger op til 250 x 150 mm.
- Bidrager positivt til "**Green Building**" / bæredygtigt **LEED** byggeri.
- Halogenfri, modstår svampe og skadedyr.
- Levetid ved opbevaring: >60 måneder fra produktionsdato.

Miljø:

FSI bidrager positivt til "**Green Building**" ved at have en produktionspolitik om 100% genbrug og 0% deponering på alle produkter.

PipeBloc PWP[®] brandpakning bidrager positivt til "**Green Building**" med følgende:

- Lav VOC (luftkvalitet).
- Ingen energikilde er påkrævet til montage, såsom el-værktøj.
- Støvfri.
- Lav ozonnedbrydning, potentiel (ODP).
- Lav effekt på global opvarmning, potentiel (GWP).
- Ingen vandforurening.
- Røg- og lufttæt.
- Lyd reducerende egenskaber.
- Termisk isolerende.
- Genbrug af emballage.
- Bidrager ikke til luftforurening.
- Udleder ikke halogenholdige biprodukter.
- Indeholder ingen østrogenholdige materialer.
- **PipeBloc PWP**[®] brandpakning har en forventet holdbarhed på mere end 20 år.

Detaljer om produktets anvendelse og installation samt teknisk support, er tilgængelig ved at kontakte ISOGLOBAL eller via vor hjemmeside www.isoglobal.dk

Anvendelse:

1. Monter en **PipeBloc PWP**[®] brandpakning rundt om den installation som du ønsker at brandsikre. Fastgør så stramt som muligt med den tape som er påsat brandpakningen. For yderligere fiksering kan der anvendes tråd, tape eller plastik strips.
2. Ved montage i vægkonstruktioner, skal der monteres én **PipeBloc PWP**[®] brandpakning på begge sider af konstruktionen. Pakningen skal flugte med konstruktionens overflader.
3. Hvis **PipeBloc PWP**[®] brandpakning monteres i huldæk, skal huldækket stoppes ud med stenuld (80 kg/m³). Udstopningen skal have en dybde som svarer til huldækkets tykkelse.
4. Når **PipeBloc PWP**[®] brandpakning er monteret fuges der rundt om installationen til den beskrevne fugedybde med **Pyrocoustic**[®] akryl brandfuge.
5. **PipeBloc PWP**[®] brandpakning kan også monteres i **Stopseal**[®] brandplade. Brandpakningen monteres rundt om den ønskede installation, og brandpladen tilskæres nogle millimeter oversize, således at der er plads til brandpakningen. Der fuges efter i alle samlinger og rundt om installationen med **Pyrocoustic**[®] akryl brandfuge.

Krav til konstruktion:

Konstruktion:	Minimum tykkelse:	Minimum densitet:
Murede og beton vægge	100 mm	650 kg/m ³
Etagedæk	150 mm	650 kg/m ³
Gipsvæg	100 mm	2 lag gips á 12,5 mm på begge sider. 50 mm kerne af stenuld
Tilstødende konstruktioner skal være klassificeret i henhold til EN 13501-2		

Installation:

PVC-rør:

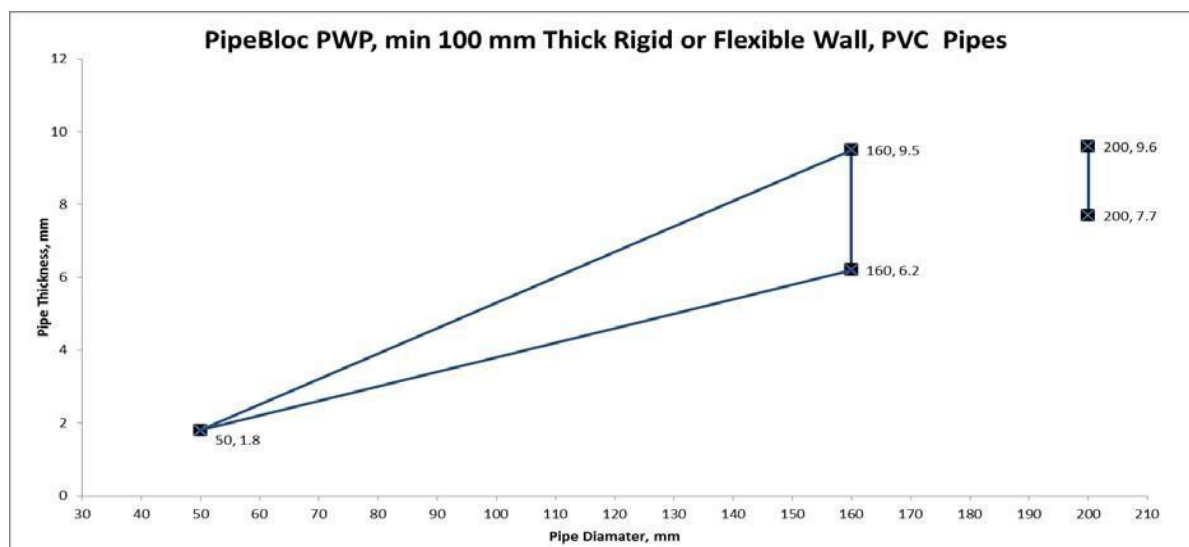
Vægkonstruktion af gips, beton eller murværk - minimum 100 mm

PipeBloc PWP® brandpakning monteres på begge sider af konstruktionen, således at den flugter med væggen overflade på begge sider.

Efter montagen af **PipeBloc PWP**® brandpakning fuges med **Pyrocoustic**® akryl brandfuge rundt om installationerne, uden på konstruktionen i en trekantfuge på minimum 6 mm. Afstanden mellem de enkelte installationer skal være minimum 200 mm.

Gennemføring	Nødvendig hulstørrelse	Klassifikation
PVC-rør $\lt; \varnothing 50 \text{ mm}$ / 1,8 mm godstykkelse	$\varnothing + 8 \text{ mm}$	EI120 U/C
PVC-rør $\gt \varnothing 50 - \lt; \varnothing 160 \text{ mm}$ / 6,2 mm godstykkelse	$\varnothing + 20 \text{ mm}$	EI90 U/C
PVC-rør $\gt \varnothing 50 - \lt; \varnothing 160 \text{ mm}$ / 6,2-9,5 mm godstykkelse	$\varnothing + 20 \text{ mm}$	EI120 U/C
PVC-rør $\gt \varnothing 160 - \lt; \varnothing 200 \text{ mm}$ / 7,7 mm godstykkelse	$\varnothing + 24 \text{ mm}$	EI120 U/C
PVC-rør $\gt \varnothing 160 - \lt; \varnothing 200 \text{ mm}$ / 7,7-9,6 mm godstykkelse	$\varnothing + 24 \text{ mm}$	EI120 U/C

Den maksimale afstand mellem brandpakningen og konstruktionen er 10mm.



Installation:

PP-rør:

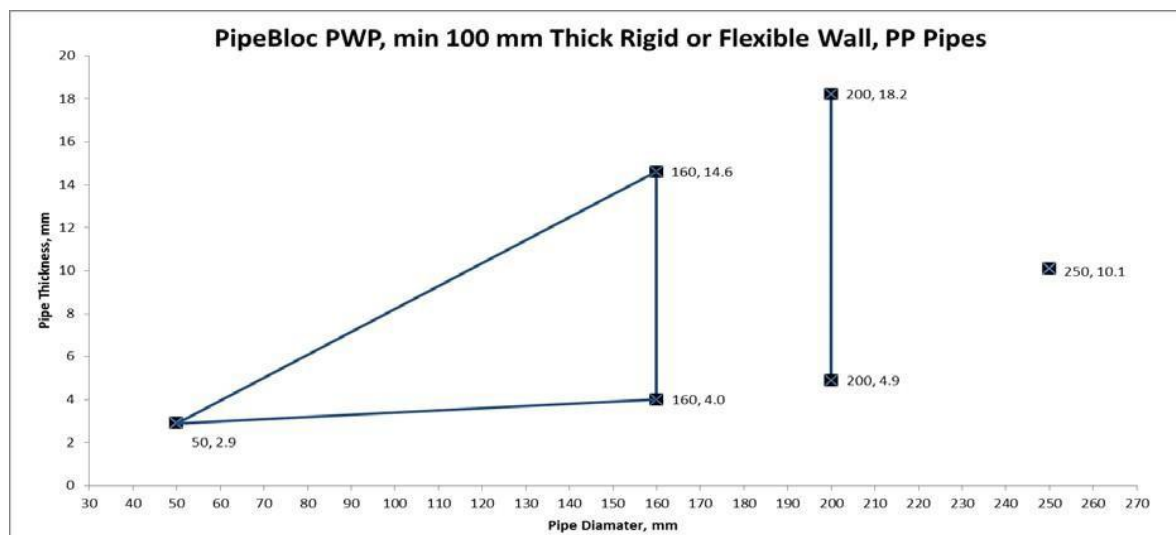
Vægkonstruktion af gips, beton eller murværk - minimum 100 mm

PipeBloc PWP® brandpakning monteres på begge sider af konstruktionen, således at den flugter med væggen overflade på begge sider.

Efter montagen af **PipeBloc PWP®** brandpakning fuges med **Pyrocoustic®** akryl brandfuge rundt om installationerne, uden på konstruktionen i en trekantfuge på minimum 6 mm. Afstanden mellem de enkelte installationer skal være minimum 200 mm.

Gennemføring	Nødvendig hulstørrelse	Klassifikation
PP-rør $\lt; \varnothing 50 \text{ mm}$ / 2,9 mm godstykkelse	$\varnothing + 8 \text{ mm}$	EI120 U/C
PP-rør >math>\varnothing 50 - \varnothing 160 \text{ mm}</math> / 4,0 mm godstykkelse	$\varnothing + 20 \text{ mm}$	E120 U/C EI90 U/C
PP-rør >math>\varnothing 50 - \varnothing 160 \text{ mm}</math> / 4,0-14,6 mm godstykkelse	$\varnothing + 20 \text{ mm}$	EI120 U/C
PP-rør >math>\varnothing 160 - \varnothing 200 \text{ mm}</math> / 4,9 mm godstykkelse	$\varnothing + 24 \text{ mm}$	E120 U/C EI90 U/C
PP-rør >math>\varnothing 160 - \varnothing 200 \text{ mm}</math> / 4,9-18,2 mm godstykkelse	$\varnothing + 24 \text{ mm}$	EI120 U/C
PP-rør $\varnothing 250 - \varnothing 200 \text{ mm}$ / 4,9-10,1 mm godstykkelse	$\varnothing + 28 \text{ mm}$	E120 U/C EI20 U/C

Den maksimale afstand mellem brandpakningen og konstruktionen er 10mm.



Installation:

PE-rør:

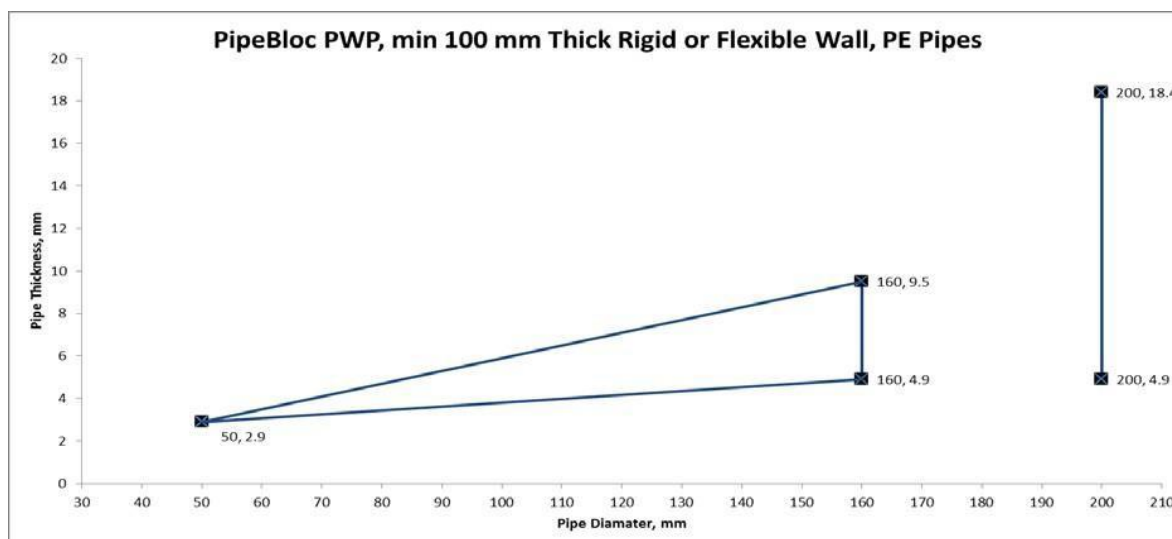
Vægkonstruktion af gips, beton eller murværk - minimum 100 mm

PipeBloc PWP® brandpakning monteres på begge sider af konstruktionen, således at den flugter med væggens overflade på begge sider.

Efter montagen af **PipeBloc PWP®** brandpakning fuges med **Pyrocoustic®** akryl brandfuge rundt om installationerne, uden på konstruktionen i en trekantfuge på minimum 6 mm. Afstanden mellem de enkelte installationer skal være minimum 200 mm.

Gennemføring	Nødvendig hulstørrelse	Klassifikation
PE-rør $\lt; \varnothing 50 \text{ mm}$ / 2,9 mm godstykkelse	$\varnothing + 8 \text{ mm}$	EI120 U/C
PE-rør $\gt \varnothing 50 - \lt; \varnothing 160 \text{ mm}$ / 4,9 mm godstykkelse	$\varnothing + 20 \text{ mm}$	EI15 U/C
PE-rør $\gt \varnothing 50 - \lt; \varnothing 160 \text{ mm}$ / 4,9-9,5 mm godstykkelse	$\varnothing + 20 \text{ mm}$	EI90 U/C
PE-rør $\gt \varnothing 160 - \lt; \varnothing 200 \text{ mm}$ / 4,9 mm godstykkelse	$\varnothing + 24 \text{ mm}$	EI15 U/C
PE-rør $\gt \varnothing 160 - \lt; \varnothing 200 \text{ mm}$ / 4,9-18,4 mm godstykkelse	$\varnothing + 24 \text{ mm}$	EI120 U/C

Den maksimale afstand mellem brandpakningen og konstruktionen er 10mm.



ETA 15-0490 & CE 1121-CPR-JA5081
PIPEBLOC PWP BRANDPAKNING I ISOLERET LETVÆG (GIPS)

	FILE No.	DET 49-0002	GENERAL NOTES
	DATE	26.04.15	1 - PIPEBLOC PWP BRANDPAKNING
	REVISION		2 - PYROCUISTIC AKRYL BRANDFUGE
	PROJECT NAME		3 - BRANDBART RØR - PVC - PE - Ø32 - Ø200 MM 4 - BRANDBART RØR - PP - Ø32 - Ø250 MM 5 - GIPSVÆG
FSi Limited Westminster Industrial Estate Tamworth Road Birmingham B27 7JG, UK TEL: +44 (0)1826 515130 FAX: +44 (0)1826 273646 E-mail: technical@fsi.co.uk www.fsi.co.uk			

ETA 15-0490 & CE 1121-CPR-JA5081
PIPEBLOC PWP BRANDPAKNING I MASSIV VÆGKONSTRUKTION

	FILE No.	DET 49-0002	GENERAL NOTES
	DATE	26.04.15	1 - PIPEBLOC PWP BRANDPAKNING
	REVISION		2 - PYROCUISTIC AKRYL BRANDFUGE
	PROJECT NAME		3 - BRANDBART RØRGENNEMFØRING PVC - PE - Ø32 - Ø200 MM 4 - BRANDBART RØR GENNEMFØRING - PP - Ø32 - Ø250 MM 5 - MASSIV VÆGKONSTRUKTION
FSi Limited Westminster Industrial Estate Tamworth Road Birmingham B27 7JG, UK TEL: +44 (0)1826 515130 FAX: +44 (0)1826 273646 E-mail: technical@fsi.co.uk www.fsi.co.uk			

Installation:

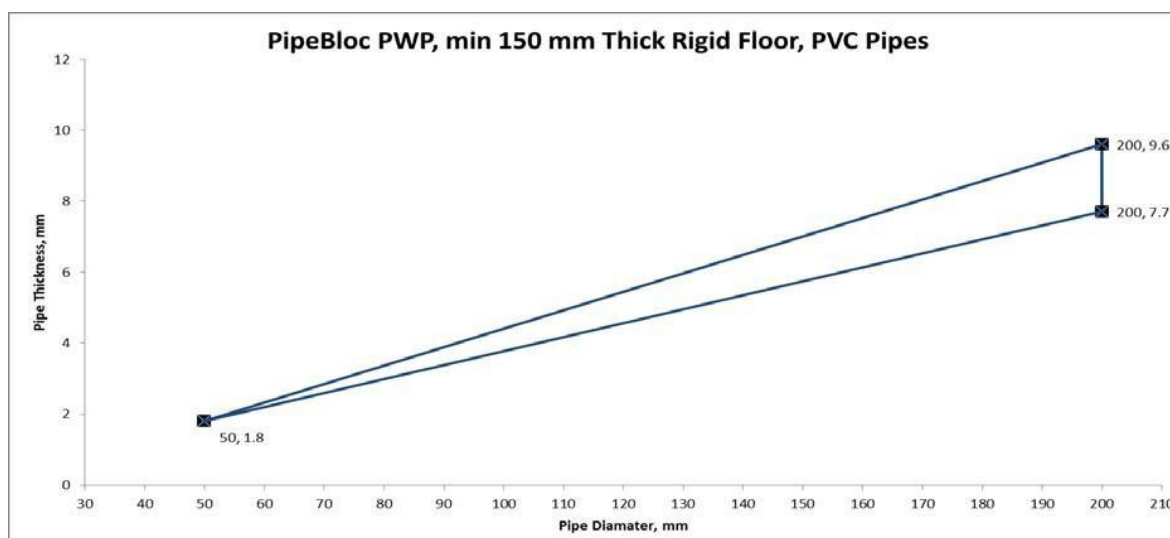
PVC-rør: Etagedæk - minimum 150 mm

PipeBloc PWP® brandpakning monteres på nedre side af konstruktionen, således at den flugter med dækkets underside.

Efter montagen af **PipeBloc PWP®** brandpakning fuges med **Pyrocoustic®** akryl brandfuge rundt om installationerne, uden på konstruktionen i en trekantfuge på minimum 6 mm. Afstanden mellem de enkelte installationer skal være minimum 200 mm.

Gennemføring	Nødvendig hulstørrelse	Klassifikation
PVC-rør $\lt; \varnothing 50 \text{ mm}$ / 1,8 mm godstykkelse	$\varnothing + 8 \text{ mm}$	EI120 U/C
PVC-rør $\gt \varnothing 50 - \lt; \varnothing 200 \text{ mm}$ / 1,8-7,7 mm godstykkelse	$\varnothing + 24 \text{ mm}$	EI120 U/C
PVC-rør $\gt \varnothing 50 - \lt; \varnothing 200 \text{ mm}$ / 7,7-9,6 mm godstykkelse	$\varnothing + 24 \text{ mm}$	EI60 U/C

Den maksimale afstand mellem brandpakningen og konstruktionen er 10mm.



Installation:

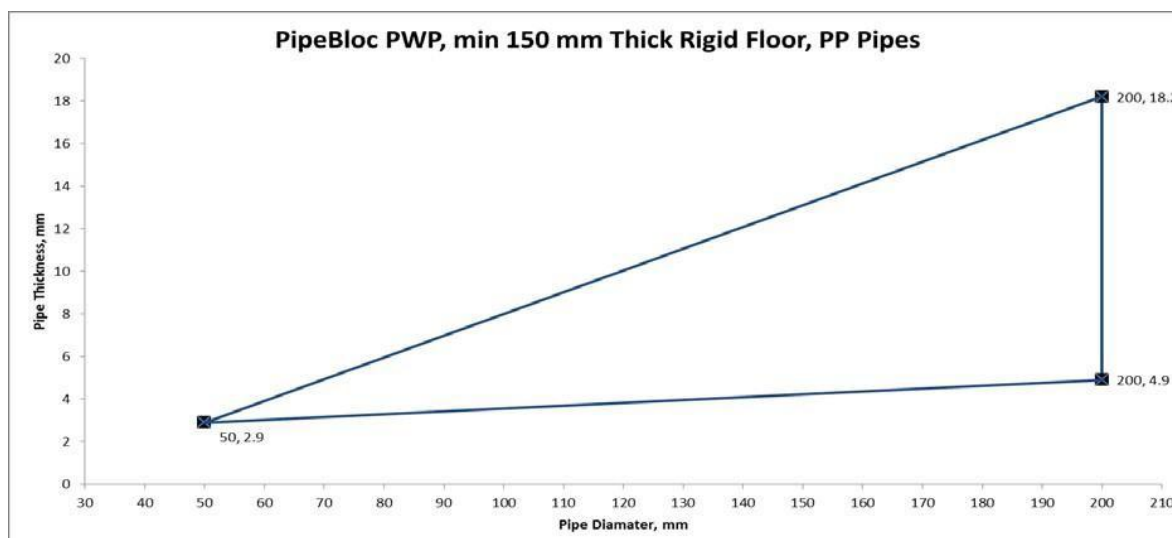
PP-rør: Etagedæk - minimum 150 mm

PipeBloc PWP® brandpakning monteres på nedre side af konstruktionen, således at den flugter med dækkets underside.

Efter montagen af **PipeBloc PWP®** brandpakning fuges med **Pyrocoustic®** akryl brandfuge rundt om installationerne, uden på konstruktionen i en trekantfuge på minimum 6 mm. Afstanden mellem de enkelte installationer skal være minimum 200 mm.

Gennemføring	Nødvendig hulstørrelse	Klassifikation
PP-rør $\lt; \varnothing 50 \text{ mm}$ / 2,9 mm godstykkelse	$\varnothing + 8 \text{ mm}$	EI120 U/C
PP-rør $\gt \varnothing 50 - \lt; \varnothing 200 \text{ mm}$ / 2,9-4,9 mm godstykkelse	$\varnothing + 20 \text{ mm} *$)	E20 U/C EI15 U/C
PP-rør $\gt \varnothing 50 - \lt; \varnothing 200 \text{ mm}$ / 4,9-18,2 mm godstykkelse	$\varnothing + 20 \text{ mm} *$)	E120 U/C EI90 U/C

Den maksimale afstand mellem brandpakningen og konstruktionen er 10mm.



Installation:

HDPE- og PE-rør:

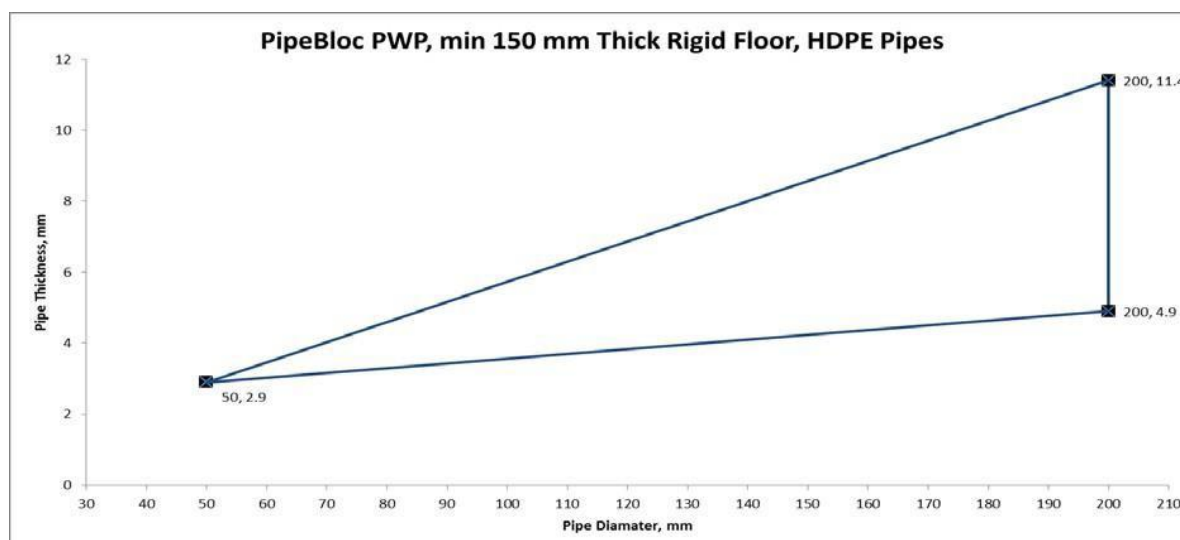
Etagedæk - minimum 150 mm

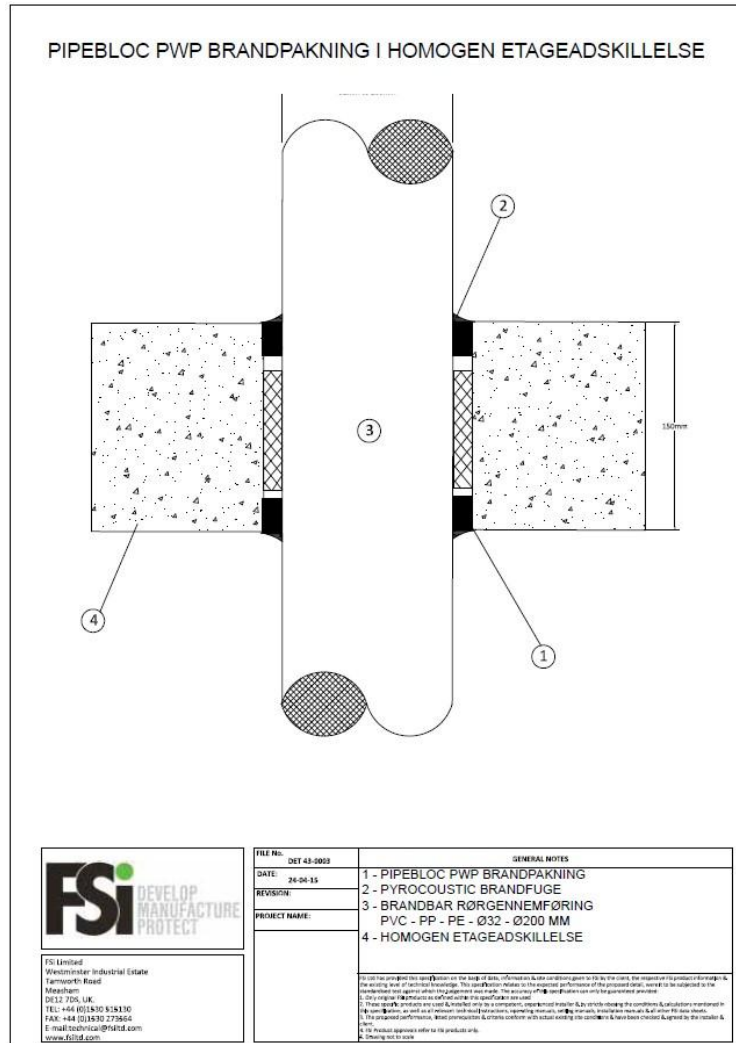
PipeBloc PWP® brandpakning monteres på nedre side af konstruktionen, således at den flugter med dækkets underside.

Efter montagen af **PipeBloc PWP**® brandpakning fuges med **Pyrocoustic**® akryl brandfuge rundt om installationerne, uden på konstruktionen i en trekantfuge på minimum 6 mm. Afstanden mellem de enkelte installationer skal være minimum 200 mm.

Gennemføring	Nødvendig hulstørrelse	Klassifikation
HDPE-rør $\leq \varnothing 50\text{ mm}$ / 2,9 mm godstykkelse	$\varnothing + 8\text{ mm}$	EI120 U/C
HDPE-rør <math>> \varnothing 50 - < \varnothing 200\text{ mm}</math> / 2,9-4,9 mm godstykkelse	$\varnothing + 24\text{ mm}$	EI120 U/C
HDPE-rør <math>> \varnothing 50 - < \varnothing 200\text{ mm}</math> / 4,9-11,4 mm godstykkelse	$\varnothing + 24\text{ mm}$	EI120 U/C

Den maksimale afstand mellem brandpakningen og konstruktionen er 10mm.





Installation:

PP-, PVC- og PE-rør:

Installation igennem **Stopseal®** brandplade

Vægkonstruktion af gips, beton eller murværk - minimum 100 mm

Maksimal åbning: 730x1200 mm

PipeBloc PWP® brandpakning monteres på begge sider i **Stopseal®** brandplade 2-sidet, således at de flugter med brandpladens coatede yderside.

Efter montagen af **PipeBloc PWP®** brandpakning fuges med **Pyrocoustic®** akryl brandfuge rundt om installationerne, uden på konstruktionen i en trekantfuge på minimum 6 mm.

Alle samlinger og åbninger mellem **Stopseal®** brandplade fuges ligeledes med **Pyrocoustic®** akryl brandfuge.

Gennemføring	Klassifikation
PVC-rør $\lt; \varnothing 50 \text{ mm}$, 1,8 mm godstykkelse	EI120 U/C
PVC-rør $\gt \varnothing 50 - \lt \varnothing 160 \text{ mm}$, 6,2 mm godstykkelse	EI90 U/C
PVC-rør $\gt \varnothing 50 - \lt \varnothing 160 \text{ mm}$, 6,2-9,5 mm godstykkelse	EI120 U/C
PVC-rør $\gt \varnothing 160 - \lt \varnothing 200 \text{ mm}$, 7,7 mm godstykkelse	EI120 U/C
PVC-rør $\gt \varnothing 160 - \lt \varnothing 200 \text{ mm}$, 7,7-9,6 mm godstykkelse	EI120 U/C
PP-rør $\lt; \varnothing 50 \text{ mm}$, 2,9 mm godstykkelse	EI120 U/C
PP-rør $\gt \varnothing 50 - \lt \varnothing 160 \text{ mm}$, 4,0 mm godstykkelse	EI90 U/C
PP-rør $\gt \varnothing 50 - \lt \varnothing 160 \text{ mm}$, 4,0-14,6 mm godstykkelse	EI120 U/C
PP-rør $\gt \varnothing 160 - \lt \varnothing 200 \text{ mm}$, 4,9 mm godstykkelse	EI90 U/C
PP-rør $\gt \varnothing 160 - \lt \varnothing 200 \text{ mm}$, 4,9-18,2 mm godstykkelse	EI120 U/C
PP-rør $\lt; \varnothing 250 - \gt \varnothing 200 \text{ mm}$, 4,9-10,1 mm godstykkelse	EI20 U/C
PE-rør $\lt; \varnothing 50 \text{ mm}$, 2,9 mm godstykkelse	EI120 U/C
PE-rør $\gt \varnothing 50 - \lt \varnothing 160 \text{ mm}$, 4,9 mm godstykkelse	EI15 U/C
PE-rør $\gt \varnothing 50 - \lt \varnothing 160 \text{ mm}$, 4,9-9,5 mm godstykkelse	EI90 U/C
PE-rør $\gt \varnothing 160 - \lt \varnothing 200 \text{ mm}$, 4,9 mm godstykkelse	EI15 U/C
PE-rør $\gt \varnothing 160 - \lt \varnothing 200 \text{ mm}$, 4,9-18,4 mm godstykkelse	EI120 U/C

I gipsvæg anbefaler vi at Stopseal brandpladen monteres med minimum 4,0 x 70 mm skruer med skive, evt. suppleret med egnede plugs. I murværk eller beton anbefaler vi betonskruer af passende længde samt spændeskive, således at de får ordentlig greb i konstruktionen.

**ETA 15-0490 & CE 1121-CPR-JA5081
PIPEBLOC PWP BRANDPAKNING
MOTERET I STOPSEAL BRANDPLADE I GIPSVÆG**

	FILE No.: DET 43-0004	GENERAL NOTES
	DATE: 24-06-15	1 - PIPEBLOC PWP BRANDPAKNING
	REVISION:	2 - PYROCOUSTIC BRANDFUGE
	PROJECT NAME:	3 - STOPSEAL BRANDPLADE 50 MM 4 - LETVÆG/GIPS
<p>FSi Limited Westminster Industrial Estate Farnworth Road Mantingham DE12 7JN, UK TEL: +44 (0)1830 416230 FAX: +44 (0)1830 273864 E-mail: info@fsi.co.uk www.fsi.co.uk</p>	<p>This document is the property of FSi and is not to be distributed or used in any way without the prior written consent of FSi. It is intended for use by the client and is not to be used for any other purpose. FSi is not responsible for any errors or omissions in this document. The client is responsible for ensuring that the information provided is accurate and complete. FSi is not responsible for any damage or loss resulting from the use of this document. The client is responsible for ensuring that the information provided is accurate and complete. FSi is not responsible for any damage or loss resulting from the use of this document.</p>	

**ETA 15-0490 & CE 1121-CPR-JA5081
PIPEBLOC PWP BRANDPAKNING I STOPSEAL BRANDPLADE,
MONTERET PÅ GIPSVÆG (MEKANISK BEFÆSTIGET)**

	FILE No.: DET 43-0005	GENERAL NOTES
	DATE: 24-06-15	1 - PIPEBLOC PWP BRANDPAKNING
	REVISION:	2 - PYROCOUSTIC BRANDFUGE
	PROJECT NAME:	3 - STOPSEAL BRANDPLADE 50 MM 4 - BEFÆSTIGELSE 4 X 70MM 5 - SELVSKÆRENDE SKRUE MED SKIVE 6 - LETVÆG/GIPS
<p>FSi Limited Westminster Industrial Estate Farnworth Road Mantingham DE12 7JN, UK TEL: +44 (0)1830 416230 FAX: +44 (0)1830 273864 E-mail: info@fsi.co.uk www.fsi.co.uk</p>	<p>This document is the property of FSi and is not to be distributed or used in any way without the prior written consent of FSi. It is intended for use by the client and is not to be used for any other purpose. FSi is not responsible for any errors or omissions in this document. The client is responsible for ensuring that the information provided is accurate and complete. FSi is not responsible for any damage or loss resulting from the use of this document. The client is responsible for ensuring that the information provided is accurate and complete. FSi is not responsible for any damage or loss resulting from the use of this document.</p>	