

Geschäumtes, geschlossenzelliges Polyethylen mit NMC Naturefoam® mit einem Anteil von mindestens 50% nachwachsenden Rohstoffen.

- Professionelle Dämmung und Energieeinsparung
- Einzigartig im Vergleich zu seinem Brandverhalten B₁s1d0

Produkteigenschaften

- Wärmeleitfähigkeit (EN ISO 8497):
0,036 W/mK bei 0 °C
0,040 W/mK bei 40 °C
0,043 W/mK bei 60 °C
0,045 W/mK bei 70 °C
- Brandverhalten (EN 13501-1):
B₁s1d0 (Dämmdicke 9 + 13 mm)
C₁s1d0 (Dämmdicke 20 + 25 mm)
- Temperatureinsatzbereich: von 0 °C bis +100 °C (EN 14707)
- Leistungserklärung: W1PEF100
(Siehe Webseite für Leistungserklärung: www.nmc.eu/dop)



www.nmc.eu

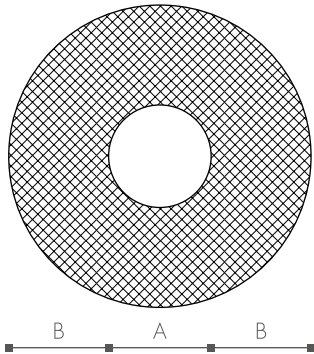
NMC sa behält sich vor, jederzeit und ohne vorherige Ankündigung, die Produktlinie oder deren technische Eigenschaften auf den neuesten Stand der Erkenntnisse zu bringen. Alle Angaben in diesen Unterlagen geschehen nach bestem Wissen. Bei Fragen zu diesen technischen Angaben wenden Sie sich bitte an den NMC Informationsdienst. Ein Abdruck oder Nachdruck, auch auszugsweise, ist nur mit unserer ausdrücklichen Zustimmung erlaubt.

NMC Deutschland GmbH
Weiherhausstrasse 8b D - 64646 Heppenheim
Tel.: +49 62 52 96 70
Fax: +49 62 52 96 74 44
E-Mail: info@nmc-deutschland.de



CLIMAFLEX®

nmcnaturefoam®



Aufgrund seiner niedrigen Wärmeleitfähigkeit reduziert CLIMAFLEX® die Wärmeverluste von Verteilerleitungen einer Sanitär- & Heizungsinstallation um bis zu 80%. Dies erhöht nicht nur die ökonomische, sondern auch die ökologische Effizienz der gesamten Anlage.

CLIMAFLEX® entspricht den Anforderungen nach EnEV und DIN 1988 200 und bietet vorschriftsgemäße Lösungen für jede Installation.

Als PE-Schaumprodukt bietet CLIMAFLEX® schalldämpfende Eigenschaften und reduziert so insbesondere Knack- und Fließgeräusche in Leitungen.

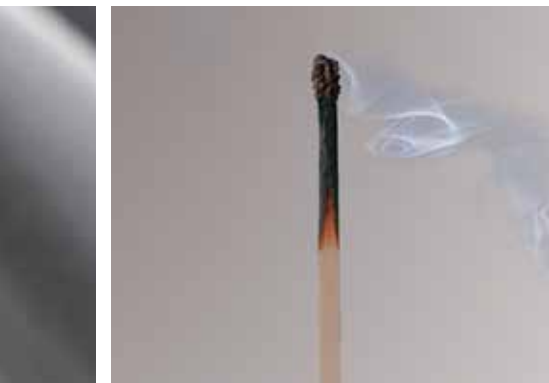
Bitte beachten Sie für eine korrekte Installation die Hinweise in unseren Verarbeitungsrichtlinien.

Produktsortiment

Kupfer CU		Stahl FE			Kunststoff							
NW	Ø außen	NW	Ø außen		Ø außen	EnEV	Typ	A	B	Länge	VPE	
DN	mm	DN	mm	inch	mm			mm	mm			
10	15	8	13,5	1/4	-	KW	12/15 x 9	16 - 17	9	2m	380m	
15	18	10	17,2	3/8	16	KW	18 x 9	19 - 20	9	2m	330m	
20	22	15	21,3	1/2	20	KW	22 x 9	23 - 24	9	2m	250m	
25	28	20	26,9	3/4	25	KW	28 x 9	29 - 30	9	2m	190m	
32	35	25	33,7	1	32	KW	35 x 9	36 - 37	9	2m	150m	
40	42	32	42,4	1 1/4	40	KW	42 x 9	44 - 46	9	2m	110m	
-	-	40	48,3	1 1/2	-	KW	48 x 9	50 - 52	9	2m	90m	
50	54	-	54	-	50	KW	54 x 9	56 - 58	9	2m	70m	
-	-	50	60,3	2	-	KW	60 x 9	62 - 64	9	2m	66m	
10	15	8	13,5	1/4	-	50%	12/15 x 13	16 - 17	13	2m	256m	
15	18	10	17,2	3/8	16	50%	18 x 13	19 - 20	13	2m	220m	
20	22	15	21,3	1/2	20	50%	22 x 13	23 - 24	13	2m	180m	
25	28	20	26,9	3/4	25	50% Fe	28 x 13	29 - 30	13	2m	140m	
32	35	25	33,7	1	32	KW	35 x 13	36 - 37	13	2m	120m	
40	42	32	42,4	1 1/4	40	KW	42 x 13	44 - 46	13	2m	90m	
-	-	40	48,3	1 1/2	-	KW	48 x 13	50 - 52	13	2m	70m	
50	54	-	54	-	50	KW	54 x 13	56 - 58	13	2m	66m	
-	-	50	60,3	2	-	KW	60 x 13	62 - 64	13	2m	48m	

Kupfer CU		Stahl FE			Kunststoff		EnEV	Typ	A	B	Länge	VPE
NW	Ø außen	NW	Ø außen		Ø außen							
DN	mm	DN	mm	inch	mm							
10	15	8	13,5	1/4	-		12/15 x 20	16 - 17	20	2m	134m	
15	18	10	17,2	3/8	16		18 x 20	19 - 20	20	2m	126m	
20	22	15	21,3	1/2	20		22 x 20	23 - 24	20	2m	108m	
25	28	20	26,9	3/4	25	50% Cu	28 x 20	29 - 30	20	2m	96m	
32	35	25	33,7	1	32	50%	35 x 20	36 - 37	20	2m	70m	
40	42	32	42,4	1 1/4	40	50% Fe	42 x 20	44 - 46	20	2m	60m	
-	-	40	48,3	1 1/2	-		48 x 20	50 - 52	20	2m	48m	
50	54	-	54	-	50		54 x 20	56 - 58	20	2m	48m	
-	-	50	60,3	2	-		60 x 20	62 - 64	20	2m	40m	
65	76,1	65	76,1	2 1/2	-		76 x 20*	78 - 80	20	2m	26m	
80	88,9	80	88,9	3	-		89 x 20*	91 - 93	20	2m	24m	
-	-	-	101,6	3 1/2	-		102 x 20*	105 - 108	20	2m	20m	
100	114	100	114,3	4	-		114 x 20*	117 - 120	20	2m	14m	
10	15	8	13,5	1/4	-	100%	12/15 x 25	16 - 17	25	2m	90m	
15	18	10	17,2	3/8	16	100%	18 x 25	19 - 20	26	2m	90m	
20	22	15	21,3	1/2	20	100%	22 x 25	23 - 24	26	2m	70m	
25	28	20	26,9	3/4	25	100% Fe	28 x 25	29 - 30	25	2m	66m	
32	35	25	33,7	1	32	50%	35 x 25	36 - 37	25	2m	56m	
40	42	32	42,4	1 1/4	40	50% Cu	42x 25	44 - 46	25	2m	48m	
-	-	40	48,3	1 1/2	-	50% Fe	48 x 25	50 - 52	25	2m	40m	
-	-	50	60,3	2	-		60 x 25*	62 - 64	25	2m	30m	
65	76,1	65	76,1	2 1/2	-		76 x 25*	78 - 80	25	2m	24m	
80	88,9	80	88,9	3	-		89 x 25*	91 - 93	25	2m	16m	
100	114	100	114,3	4	-		114 x 25*	117 - 120	25	2m	12m	

*Als Standardausführung in Euroklasse E verfügbar



www.nmc.eu

NMC Deutschland GmbH
Weiherhausstrasse 8b D - 64646 Heppenheim
Tel.: +49 62 52 96 70
Fax: +49 62 52 96 74 44
E-Mail: info@nmc-deutschland.de

